



la lucente spa®

1922-2022

COMPANY PROFILE  
2022







Al vostro Servizio  
dal 1922

## INDICE

1. Chi siamo
2. Da cent'anni al vostro servizio
3. Il fornitore Global
4. La nostra struttura organizzativa
5. Gestione *Glocal* della commessa
6. Referenze
7. Qualità e Customer Satisfaction
8. Certificazioni e rating
9. Etica e compliance
10. Corporate Social Responsibility

## 1. LA LUCENTE SPA Chi siamo

La Lucente SpA è la più longeva società italiana attiva nel campo del **global service e facility management**: attiva dal 1922, ha conseguito il prestigioso traguardo del secolo di ininterrotta attività. Conta **circa 2.000 dipendenti** distribuiti in una rete territoriale con sedi e filiali operative sull'intero territorio nazionale, arrivando a servire circa **1000 comuni**.

Dal 1922 la competenza de La Lucente SpA è al servizio delle imprese e della collettività nel rispetto di un sistema di valori che la contraddistingue sul mercato nazionale: **rispetto dell'ambiente**, massima attenzione alle normative a **tutela della sicurezza e della salute** del pubblico e degli operatori, costante **aggiornamento delle competenze** e delle **tecniche utilizzate**.

Già socia delle principali associazioni italiane di categoria **ANIP-Confindustria**, **IFMA**, **UNIFERR** e **ANID**, La Lucente SpA ha intrapreso un percorso di più ampio respiro europeo, divenendo membro del **consorzio europeo ECS - European Customer Synergy**. Si tratta di una società paneuropea, con sede a Bruxelles, che fornisce soluzioni integrate e una suite completa di servizi di facility management, mettendo in rete le più referenziate società di settore in tutta l'Unione.



Nel 2021 La Lucente SpA ha ricevuto il **CRIBIS Prime Company** con il **massimo livello di valutazione dell'affidabilità commerciale come controparte di una transazione commerciale B2B**. Questo importante riconoscimento è la conferma del livello di solidità economico-commerciale dell'azienda e una garanzia per tutte le aziende che hanno scelto La Lucente SpA come Partner commerciale.

**CRIBIS**  
Prime Company



## 2. LA LUCENTE SPA Da cent'anni al vostro servizio



Uno sguardo al futuro e un'eccellenza radicata: è una storia che arriva da lontano quella de La Lucente SpA, che nel 2022 ha celebrato il **centenario della fondazione societaria**.

Cent'anni di **storia**, di **progresso**, di **capacità di innovazione**, nell'ottica del **miglioramento continuo** e dell'adeguamento ad un mercato in rapidissima evoluzione.

Le iniziative messe in campo per questo anniversario speciale, tutte nel solco della **Responsabilità Sociale d'Impresa**, rinnovano i principi, già da tempo consolidati e che caratterizzano la mission aziendale sin dal 1922: essere **al servizio della collettività**, coniugando **eccellenza, etica d'impresa e sostenibilità**.



La Lucente Spa è stata inserita nel Registro dei **Marchi Storici di Interesse Nazionale**, uno strumento istituzionale che il Ministero dello Sviluppo Economico ha creato per tutelare la proprietà industriale delle aziende storiche italiane (che abbiano registrato il marchio d'impresa da almeno 50 anni) e le **eccellenze storicamente** collegate al territorio nazionale. Il prestigioso riconoscimento testimonia la dinamicità e la continuità di un'azienda ormai affermata come punto di riferimento italiano nel cleaning e facility management e che guarda al futuro con determinazione.

A full-page photograph of an airport tarmac. In the foreground, a large white jet engine is prominent. To the right, a person in a green protective suit, hood, and respirator mask is using a long-handled brush to clean the underside of the aircraft fuselage. The aircraft has a green stripe along its side. The background shows other airport equipment and a clear blue sky.

Soluzioni di  
**Global Service e  
Integrated Facility  
Management**  
per aziende  
ed enti pubblici  
e privati



### 3. LA LUCENTE SPA Il Fornitore Global

Siamo in grado di mettere al servizio dei nostri clienti un team di **professionisti qualificati** per intercettare e anticipare le evoluzioni del mercato, in ottica **IFM (integrated facility management)**. Il know how acquisito in cent'anni di ininterrotta attività ci ha consentito di fidelizzare una clientela variegata garantendo sempre il massimo in termini di affidabilità e puntualità, e di ampliare con continuità il nostro portafoglio clienti, dalla più grande alla più piccola realtà, dal settore **pubblico** a quello **privato**.



**Il nostro core business è il facility management. Siamo il partner perfetto per la gestione del vostro patrimonio immobiliare in “Global Service”**

#### Cleaning e Sanificazioni

Eseguiamo pulizie in ambito civile, industriale, sanitario e alimentare, bonifiche ambientali, sanificazioni e decontaminazioni. La grande esperienza maturata nei decenni e gli ingenti investimenti operati nelle più moderne tecnologie e nell'addestramento del personale, permettono di erogare servizi ad alta specializzazione.

#### Servizi integrati - Facility

Ci occupiamo di sorveglianza e sicurezza degli immobili offrendo servizi di reception e portierato, gestione del verde, manutenzione di impianti tecnologici, logistica, trasporti e facchinaggio.

#### Immobili

Effettuiamo manutenzione e ristrutturazione di edifici civili e industriali, impianti elettrici, idraulici, telefonici nel rispetto delle normative vigenti in materia di sicurezza sui luoghi speciali. Eseguiamo lavori di idropulitura e idrosabbatura delle facciate e pitturazioni di vario genere. Tutti gli interventi sono svolti nel pieno rispetto dei luoghi di lavoro.

#### Ristorazione

Offriamo servizi di gestione mense e catering con menù diversificati in base alle esigenze dei clienti, prediligendo l'inserimento di prodotti biologici a filiera corta, con una particolare attenzione all'educazione alimentare. L'attività di preparazione e somministrazione del cibo HACCP garantisce igiene alimentare e sicurezza nei processi di produzione, caratterizzati da una grande modernizzazione di forniture e macchinari.

#### Ambiente

Servizi di raccolta, trasporto, recupero e smaltimento di rifiuti urbani e speciali, pericolosi e non pericolosi; rimozione, smaltimento e bonifica da amianto; gestione di rifiuti animali, disinfezione e derattizzazione, allontanamento dei volatili.

#### Sanità

Forniamo servizi di igiene e sanificazione ambientale per strutture ospedaliere. La nostra esperienza consolidata ci consente di garantire elevati standard qualitativi anche in ambienti industriali/farmaceutici.

#### I nostri numeri

**45 milioni**  
di fatturato

**2.000**  
dipendenti

**1.000**  
comuni serviti

#### I nostri servizi



Cleaning, disinfezioni e sanificazioni specialistiche in ambito civile



Cleaning, disinfezione e sanificazioni specialistiche di siti industriali e reparti produttivi



Igiene e sanificazioni ospedaliere



Gestione servizi integrati in ambito aeroportuale



Gestione aree turistico ricettive



Gestione servizi integrati per i luoghi della cultura



Manutenzione del verde



Manutenzione edifici, impianti e strade



Office e servizi integrati di reception, portierato, front office e back office



Gestione ambientale ed ecologia



Gestione impianti sportivi



Guardiania e vigilanza non armata



Logistica, facchinaggio e gestione magazzini



Derattizzazione, disinfestazione e pest control



Pulizia acrobatica in corda



Manutenzione e rimessaggio autobus e veicoli per il trasporto pubblico

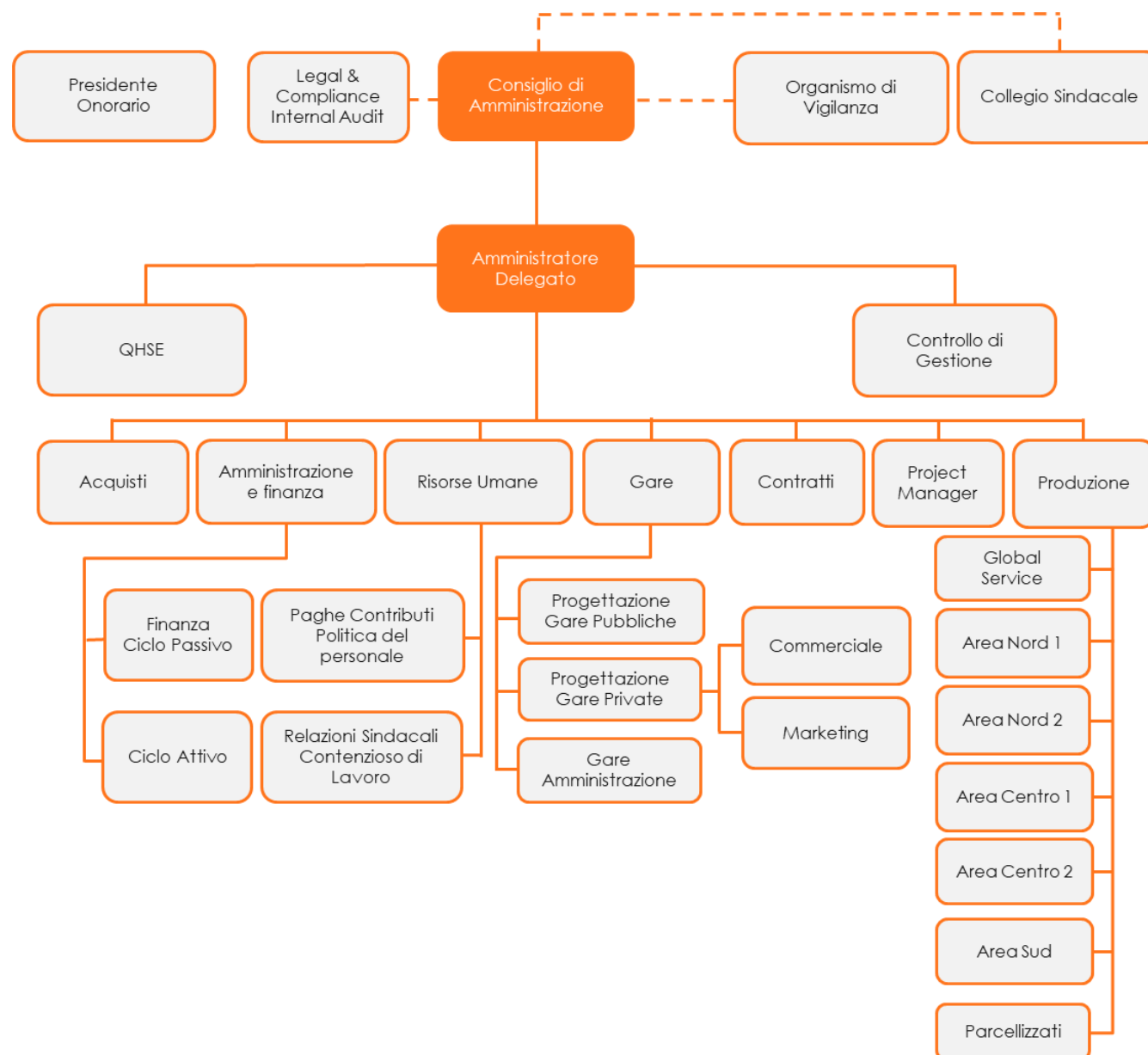
## 4. LA LUCENTE SPA La nostra struttura organizzativa

La nostra struttura organizzativa è progettata per soddisfare puntualmente le richieste del mercato, garantendo un efficace coordinamento a tutti i livelli.

Il nostro personale è altamente qualificato. Trattasi, infatti, di professionisti specializzati nei settori giuridico-amministrativo, tecnico-scientifico e socio-economico. Tale staff, preposto allo studio e alla progettazione delle attività assiste la direzione tecnica nella gestione delle commesse e nell'implementazione dei sistemi gestionali certificati.

Inoltre, prestiamo da sempre particolare attenzione alla formazione continua del personale, dimostrando di avere piena consapevolezza che la professionalità sia il risultato di una costante attività di aggiornamento e di continui investimenti in innovazione e ricerca.

La formazione di eccellenza, l'aggiornamento continuo in tema di innovazione tecnologica, la costante ricerca di nuovi processi ecocompatibili e l'adeguamento sistematico al quadro normativo in tema di sicurezza, consentono l'elaborazione di progetti integrati e personalizzati, volti a supportare il committente, divenendo di fatto parte della sua organizzazione e della sua catena del valore.





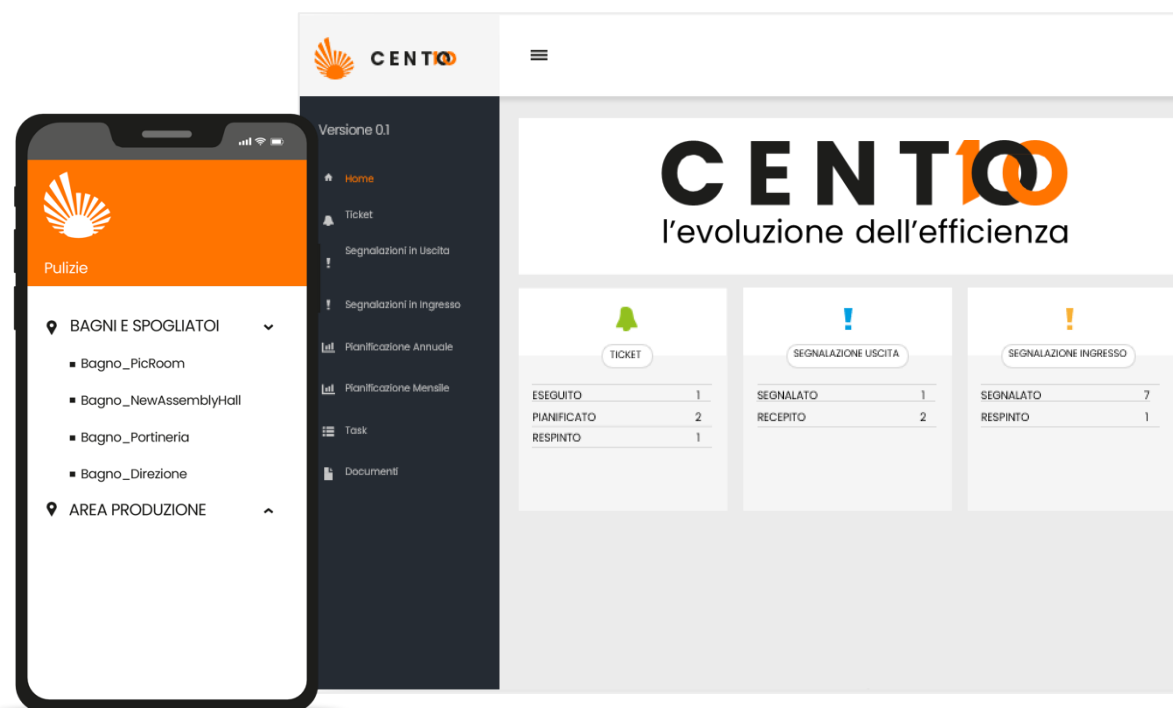
## 5. LA LUCENTE SPA Gestione **glocal** della commessa

La nostra esperienza pluriennale ci ha condotti alla definizione di una struttura organizzativa specifica di **coordinamento territoriale** per la gestione degli appalti, che rappresenta **l'elemento di raccordo** e di filtro tra le funzioni strategiche di direzione e di controllo. Tale struttura funge da garante del coordinamento delle attività operative **sul territorio interessato dal servizio**, dell'efficacia degli interventi e della risoluzione delle eventuali emergenze che possono verificarsi.

Con i nostri committenti, ci poniamo come **partner affidabile**, grazie all'esperienza settoriale e alla **struttura territoriale** dedicata, che consta di un numero cospicuo di addetti e di diverse sedi dislocate capillarmente sul territorio nazionale.

La Lucente, in un'ottica di miglioramento continuo dei servizi offerti e dell'organizzazione del lavoro, ha inoltre creato una **piattaforma web**, denominata **CENTO**, appositamente studiata per la gestione delle commesse di Facility Management. Questo sistema informativo gestionale, interfacciabile al caso con altre piattaforme software, rappresenta lo strumento fondamentale per la gestione ed il controllo interno delle attività oggetto della commessa.

Il software è stato progettato per la gestione del servizio e per il **costante monitoraggio e aggiornamento dell'intera commessa**, contenendo in un unico database, oltre a dati e documenti caratterizzanti la gestione, anche le informazioni sulle caratteristiche dei locali presenti all'interno dei vari edifici coinvolti in appalto.





Qualità certificata  
e referenze



## 6. LA LUCENTE SPA Referenze

I nostri clienti sono la nostra  
migliore garanzia di qualità

### Settore Industriale



### Settore Farmaceutico



### Settore Sanitario



## 6. LA LUCENTE SPA Referenze

### Istituti di credito



### Enti Pubblici



### Grande Distribuzione





## 6. LA LUCENTE SPA Referenze

### Trasporti



### Gruppi privati



### Enti Noprofit



## 7. LA LUCENTE SPA Qualità e Customer Satisfaction

La necessità di monitorare costantemente la qualità dei servizi erogati si accompagna alla volontà di soddisfare pienamente le aspettative e le esigenze dei nostri Clienti. Il nostro sistema di verifica CX è basato sul principio di autocontrollo degli addetti in corso d'opera e sul controllo del processo di erogazione del servizio, eseguito in parallelo con la verifica qualitativa del risultato raggiunto.

**L'OBIETTIVO È PERSEGUIRE IL MIGLIORAMENTO CONTINUO DEI SERVIZI OFFERTI.**



### OBIETTIVI



### AZIONI NECESSARIE

**Creare le condizioni per erogare un servizio conforme alle aspettative del Cliente**

Idonea formazione e addestramento degli addetti al servizio, adeguatezza delle metodologie, della dotazione tecnica e dei carichi di lavoro

**Monitorare e misurare i risultati di servizio, l'efficacia processuale e la Customer Satisfaction**

Progettazione e aggiornamento del Piano di Controllo e pianificazione dettagliata su scala annuale con l'individuazione degli strumenti di verifica più idonei (check-list, questionari, strumenti di misurazione)

**Registrare ed analizzare i dati garantendo al Committente la massima fruibilità dei report**

Analisi delle check-list di rilevazione, delle segnalazioni e dei reclami, dei questionari per la rilevazione della Customer Satisfaction con l'invio di report periodici al Cliente

**Migliorare continuamente i livelli di qualità con azioni preventive e correttive**

Presidio costante dei livelli di servizio raggiunti ed individuazione di azioni mirate, repentine ed efficaci per la risoluzione delle non conformità



## 8. LA LUCENTE SPA Certificazioni e Rating



### ISO 9001:2015 - QUALITÀ

Certifica la capacità dell'organizzazione di fornire costantemente prodotti e servizi che soddisfino i requisiti legali e regolamentari del cliente. Mira a migliorare la soddisfazione del cliente attraverso l'efficace applicazione del sistema, garantendo la conformità delle attività svolte ai requisiti della norma di riferimento.



### ISO 45001:2018 - SICUREZZA E SALUTE

Certifica gli elevati standard di salute e sicurezza dei lavoratori, in linea con le normative vigenti.



### ISO 14001:2015 - AMBIENTE

Certifica le prestazioni ambientali delle attività e dei servizi che l'organizzazione determina di poter controllare o influenzare considerando una prospettiva del ciclo di vita, concretizzando il connubio tra Valutazione dei Rischi e Sistemi di Gestione ambientali rispettando tutti i requisiti di natura cogente (D.Lgs. 81/08 e s.m.i.) e gli standard definiti dalle norme volontarie.



### EMAS - AMBIENTE

Strumento volontario creato dalla Comunità europea a favore dell'ambiente con lo scopo di contribuire alla realizzazione di uno sviluppo economico sostenibile. Attesta la volontà dell'organizzazione a valutare e migliorare le proprie prestazioni ambientali e fornire al pubblico e ad altri soggetti interessati informazioni sulla propria gestione ambientale.



### SA 8000:2014 - SOCIAL ACCOUNTABILITY

Standard internazionale elaborato dall'ente americano Social Accountability International con l'obiettivo di garantire ottimali condizioni di lavoro e sviluppo sostenibile, con particolare attenzione alle tematiche sociali. La SA8000 si basa su principi suggeriti dai riferimenti internazionali in materia di diritti umani e dei lavoratori, quali quelli riportati nella Dichiarazione Universale dei Diritti dell'Uomo, nelle Convenzioni delle Nazioni Unite sui Diritti del Bambino e sulle Discriminazioni contro le Donne, nelle convenzioni ILO (International Labour Organization).



### ISO 50001:2018 - ENERGIA

Norma che offre alle organizzazioni strategie di gestione che hanno l'obiettivo di portare ad un aumento dell'efficienza energetica. Specifica i requisiti per organizzare sistemi e processi finalizzati al miglioramento continuo dell'efficienza energetica, con gli obiettivi primari di portare alle organizzazioni benefici economici derivanti dal minore consumo energetico e alla collettività la riduzione delle emissioni di gas serra.



### UNI EN 16636:2015 - PEST MANAGEMENT

E' la norma europea recepita anche a livello italiano che definisce i requisiti per la gestione e il controllo delle infestazioni (pest management) e le competenze che devono essere possedute dai fornitori professionali di servizi al fine di tutelare la salute pubblica, i beni e l'ambiente. La norma prende in considerazione tutti gli aspetti e tutte le fasi di erogazione del servizio a partire dal primo contatto con il cliente, passando per la progettazione della modalità di erogazione del servizio, la preventivazione, l'effettiva attività di disinfestazione arrivando alla valutazione dell'efficacia degli interventi



### UNI EN 13549:2003 - MISURAZIONE QUALITÀ

Certificazione che norma i requisiti di base e le raccomandazioni per i sistemi di misurazione della qualità per le prestazioni di pulizia e sanificazione. Prevede la misurazione del servizio erogato, grazie ad un sistema di controllo di processo per verificare la corretta applicazione della metodologia, delle procedure, delle istruzioni operative, nonché delle prescrizioni del cliente.



### ISO 37001:2017 - ANTICORRUZIONE

Certifica il sistema di gestione per la prevenzione della corruzione, che favorisce da un lato la crescita della cultura della trasparenza e dell'integrità e dall'altro lo sviluppo di misure efficaci per prevenire ed affrontare fenomeni corruttivi.



### SOA CTG OG1 - EDIFICI CIVILI E INDUSTRIALI

Riguarda la costruzione, la manutenzione o la ristrutturazione di interventi puntuali di edilizia occorrenti per svolgere una qualsiasi attività umana, diretta o indiretta, completi delle necessarie strutture, impianti elettromeccanici, elettrici, telefonici ed elettronici e finiture di qualsiasi tipo nonché delle eventuali opere connesse, complementari e accessorie.



### ECOLABEL UE - AMBIENTE

Marchio europeo di eccellenza ambientale sui servizi. Connota le aziende che promuovono un'economia circolare con una particolare attenzione all'ambiente.



### ECOVADIS - RATING SOSTENIBILITÀ

Sistema di monitoraggio che permette alle aziende di gestire i rischi e incorporare le eco-innovazioni nelle catene logistiche globali migliorando le loro pratiche ambientali e sociali.



## 9. LA LUCENTE SPA Etica e compliance

### Modello di ORGANIZZAZIONE, GESTIONE E CONTROLLO AI SENSI DEL D. LGS. 231/2001



La Lucente SpA si è dotata di un modello di organizzazione, gestione e controllo, conforme alla prescrizioni di cui al D. Lgs. n. 231/2001, recante "Disciplina della responsabilità amministrativa delle persone giuridiche". Tale Modello, composto da Parte Generale, Parte Speciale, Codice Etico, Sistema sanzionatorio e Protocolli specifici, rappresenta uno strumento a disposizione dell'azienda per operare in modo corretto e trasparente nei confronti della comunità e dei propri stakeholders.

La Lucente S.p.A., consapevole del suo ruolo nella società e nel mercato di riferimento, si impegna a condurre le proprie attività in modo etico e responsabile, promuovendo politiche che definiscono quegli standard di lealtà, correttezza, trasparenza e sostenibilità, a cui tutti i dipendenti, fornitori e stakeholders sono chiamati a conformarsi. Nel rispetto di tali principi, La Lucente S.p.A. opera per garantire la corretta attuazione e diffusione dei propri valori in ogni ambito aziendale.



CODICE  
ETICO

La Lucente SpA ha adottato un **Codice Etico** improntato a principi quali il rispetto della persona, la piena osservanza di leggi e normative, l'attenzione verso l'ambiente e la sicurezza sul lavoro. Il codice costituisce lo strumento fondamentale di regolamentazione e monitoraggio dei rapporti sociali e relazionali, con particolare attenzione alle tematiche di conflitti di interesse, rapporti con la concorrenza, rapporti con i fornitori e con i clienti pubblici e privati.



ORGANISMO  
DI VIGILANZA

La Lucente SpA si è dotata di un **Organismo di Vigilanza** esterno in forma collegiale, composto da professionisti di comprovata esperienza nel settore, deputato al controllo del funzionamento, dell'applicazione del MOG ed al suo aggiornamento periodico. Vigila altresì sul rispetto del Codice Etico da parte dei soggetti Destinatari del medesimo.



MODELLO  
PRIVACY

La Lucente SpA si avvale di un **Modello Privacy** che va a definire una chiara disciplina interna atta a garantire che il trattamento dei dati svolto nell'ambito dell'attività lavorativa, avvenga in maniera conforme ai principi e alle disposizioni impartiti dal Regolamento UE, in particolare ai criteri di **liceità, correttezza e trasparenza**.



RATING  
Legalità

La Lucente SpA ha ottenuto da parte dell'Autorità Garante della Concorrenza e del Mercato il riconoscimento di un **rating di legalità di tre stelle** (massimo del punteggio). Si tratta di un indicatore sintetico del rispetto di elevati standard di legalità da parte delle imprese.



WHITE LIST  
Antimafia

La Lucente SpA è iscritta nella **White List della Prefettura di Bari**, l'elenco delle aziende fornitrici, prestatrici di servizi ed esecutrici di lavori, verificate dalla Prefettura come non soggette a tentativo di infiltrazione mafiosa. Un traguardo importante che si inserisce in un più ampio sistema virtuoso di lavoro, volto ad operare in maniera sempre più puntuale, trasparente e sostenibile al fianco dei clienti pubblici e privati della società.



Sostenibilità

Responsabilità  
sociale al servizio  
del **FUTURO**

#lalucenteforfuture



## 10. LA LUCENTE SPA Corporate Social Responsibility

L'attenzione alla **responsabilità sociale** è per La Lucente SpA una scelta concreta: un impegno teso al miglioramento continuo, divulgando principi ed obiettivi verso i dipendenti, i fornitori e stakeholders



La **Politica Integrata** documenta le scelte strategiche con le quali La Lucente vuole confrontarsi per assicurare lo sviluppo delle attività, curando con particolare attenzione la qualità dei processi e dei servizi, la prevenzione della corruzione, l'igiene e sicurezza nei luoghi di lavoro, la salute dei lavoratori, la tutela dell'ambiente, il rispetto dei diritti umani. La Lucente ha deciso, quindi, di adottare e sviluppare un Sistema di Gestione integrato coerente con le norme: **UNI EN ISO 9001, UNI EN ISO 14001, UNI EN ISO 45001, UNI EN ISO 37001, SA 8000, UNI EN ISO 50001.**

La celebrazione del secolo d'interrotta attività è stato ritenuto un momento propizio per la pubblicazione del **primo bilancio di sostenibilità/integrated report**: un atto di trasparenza che attraverso linee guida ed indicatori riconosciuti, illustra quanto attuato in tema di **sostenibilità**, fissando un importante punto di partenza verso nuovi scenari sempre più sfidanti.

L'attenzione all'ambiente è per La Lucente una strategia competitiva con vari obiettivi:

- **riduzione della CO2** attraverso il miglioramento dell'utilizzo dell'energia
- utilizzo di prodotti e macchinari rientranti nei **C.A.M.** (criteri minimi ambientali) ed **Ecolabel**
- attrezzature prodotte con **materie riciclate**
- miglioramento del parco automezzi con l'utilizzo di automezzi **elettrici e Hybrid**

La Lucente ha aderito all' **Eco-Management and Audit Scheme (EMAS)**, strumento volontario creato dalla Comunità europea per valutare e migliorare le proprie prestazioni ambientali e fornire al pubblico e ad altri soggetti interessati informazioni sulla propria gestione ambientale.



## 10. LA LUCENTE SPA Sustainability Award



La Lucente SpA si è aggiudicata l'Apulian Sustainable Innovation Award 2022 per la "Migliore iniziativa ambientale e sociale dell'anno" con il Progetto di Educazione Ambientale per bambini "Laboratori di riciclo creativo – Villaggio di Babbo Natale, Bari 2021", un percorso di avvicinamento ludico al rispetto e alla conservazione dell'ambiente e delle risorse rivolto ai figli dei dipendenti dell'azienda e dei bambini dai 3 agli 8 anni della Città di Bari. Il premio, alla sua seconda edizione, è promosso da **Confindustria Puglia** con la collaborazione di **Legambiente Puglia**, Cnr, Federchimica, Università degli Studi di Bari-Dipartimento di Chimica, Arpa Puglia e Dipar (Distretto Produttivo dell'Ambiente e del Riutilizzo) e mira a valorizzare le imprese pugliesi che hanno saputo cogliere le sfide ambientali come opportunità di sviluppo economico e sociale, contribuendo all'aumento della diffusione di buone pratiche orientate allo sviluppo sostenibile, in linea con l'Agenda 2030.



La Lucente SpA è nella lista delle TOP 100 aziende sostenibili che Forbes ha pubblicato in occasione della seconda edizione del Sustainability Award, premio promosso da Credit Suisse e KON Group.

Questo riconoscimento è riservato alle aziende che hanno fatto della sostenibilità la propria missione strategica e si sono distinte nell'avvio e nell'implementazione di percorsi di sviluppo sostenibile e inclusivo, con l'obiettivo generare valore per gli stakeholder e per la comunità. La Lucente si è sottoposta a una valutazione indipendente fondata su modello di rating ESG sviluppato da ALTIS Alta Scuola Impresa e Società dell'Università Cattolica del Sacro Cuore.



La Lucente SpA è stata inserita nel V Future Respect Index 2022.

Dall'archivio di 2.000 Bilanci di Sostenibilità censiti da NEXTPEDIA.it, il Bilancio di Sostenibilità de La Lucente SpA è stato inserito tra i 50 ritenuti meglio leggibili e capaci di promuovere la cultura della Sostenibilità, secondo i criteri di valutazione di seguito elencati:

- aver illustrato in maniera comprensibile ed esaustiva la governance sostenibile facilitando scelte consapevoli da parte dei Consumatori;
- aver evidenziato le migliori pratiche utili alla promozione della cultura della Sostenibilità, con una efficace narrazione, coinvolgente e distintiva;
- aver redatto in maniera leggibile, comprensibile e puntuale l'attività che conduce al profitto senza impatti negativi all'esterno.



## 10. LA LUCENTE SPA Corporate Social Responsibility

La svolta green intrapresa da La Lucente SpA è fortemente voluta dalla direzione aziendale, si traduce in un'attenzione particolare agli aspetti dell'**economia circolare**, un modello che oltre alla riduzione degli impatti sull'ambiente, dà un impulso all'innovazione e alla crescita economica. La transizione dal modello lineare a quello circolare è per La Lucente SpA una scelta strategica capace di incidere sui piani dell'organizzazione nel breve e medio periodo e di produrre valore, mirando a coniugare il profitto **nel rispetto per l'ambiente e l'equilibrio delle parti sociali**.





**lalucente.it**



**Via Dei Gerani, 6 70026 Modugno – Bari**

Tel: +39 080 531.28.28 / Fax: 080 531.28.29  
lalucente@lalucente.it